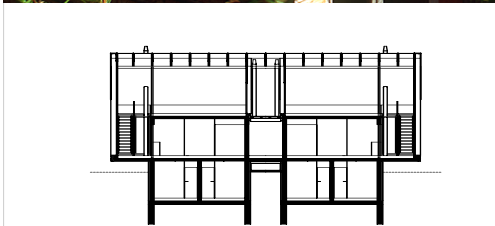


Doppelwohnhaus
Projekt: Tatzl /Innsbruck /Tirol
Fertiggestellt: 1996
Foto: Günter Kresser

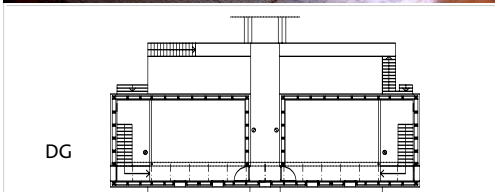


Schnitt

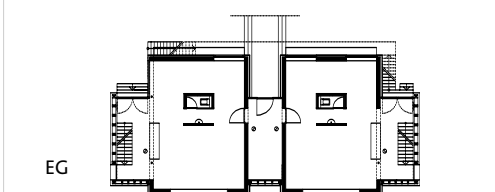


Doppelwohnhaus mit gemeinsamer mittlerer Erschließung.
Massiver Kern aus Stahlbeton, Hülle aus Holzriegelkonstruktion vorgefertigt.
Fassade aus sägerrauhen Fichtenbrettern.
Extensiv begrüntes Pulldach. Vorgelagerte Terrassen.

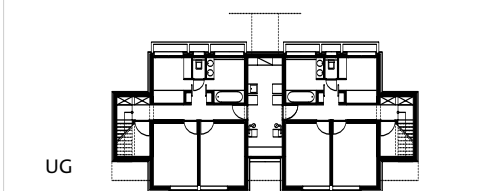
Grundstücksfläche: 770m²
Nutzfläche: 280m²



DG



EG



UG

