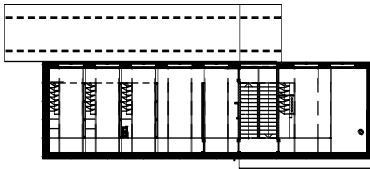
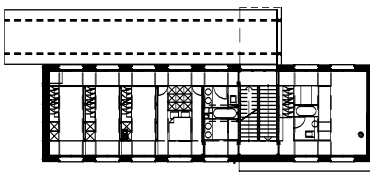


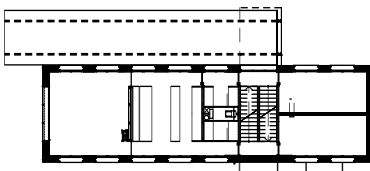
EFH mit Büroetage + Einliegerwohnung
Projekt: Lorünser /Vandans /Vorarlberg
Fertiggestellt: Juni 1997
Foto: Klomfar + Sengmüller



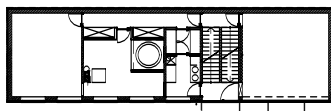
DG



OG

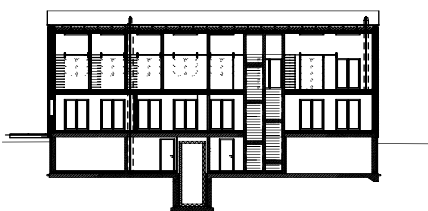


EG

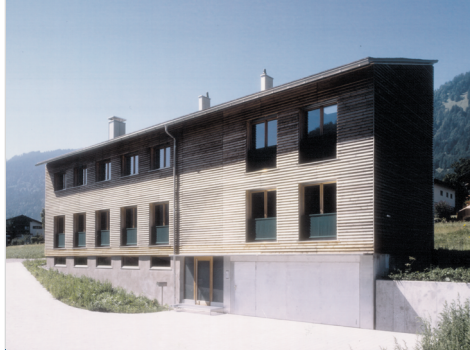


UG

Grundrisse



Schnitt



Holzfertigteilssystem geschossweise versetzt. Decken - und Dachkonstruktion in vorgefertigten Brettstapeldeckenelementen. Pultdach mit Lärchenschindeln. KG in Massivbauweise, die Fassade in Lärche. Südseitig vollflächige Sonnenkollektoren mit Wohnraumfenstern.

