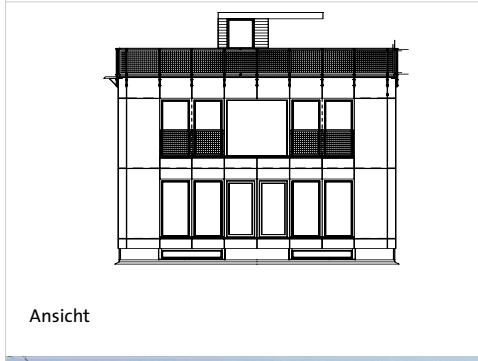


**Wohnbox**  
Projekt: Einfamilienhaus Luef/Omes - Axams/Tirol  
Fertiggestellt: Dezember 1997  
Foto: Nikolaus Schletterer



Niedrig-Energie-Haus: als Einfamilienhaus, Mehrfamilienhaus, Reihenhaus und mehrgeschossiger Wohnbau einsetzbar. Vorgefertigte Elemente werden individuell zusammengefügt - flexibel in Größe, Grundriss und Gestaltung.

Technikraum, Bad, WC, Küchenblock, Treppe und Installationskern werden im Werk vorgefertigt und an der Baustelle versetzt. Freie Fassadengestaltung durch innenliegendes Tragsystem. Einfach veränderbar, ab- und wiederaufbaubar.

