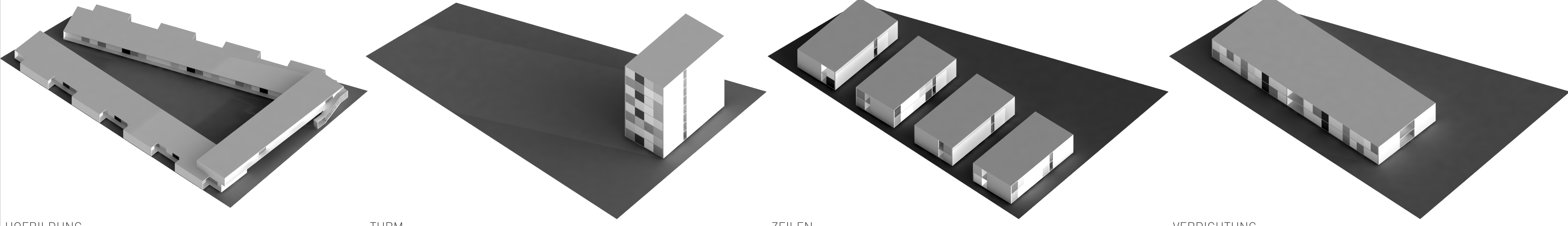




SCHNITTPERSPEKTIVE (MULTIFUNKTIONALES MÖBEL OFFEN)

MODULARE MÖGLICHKEITEN



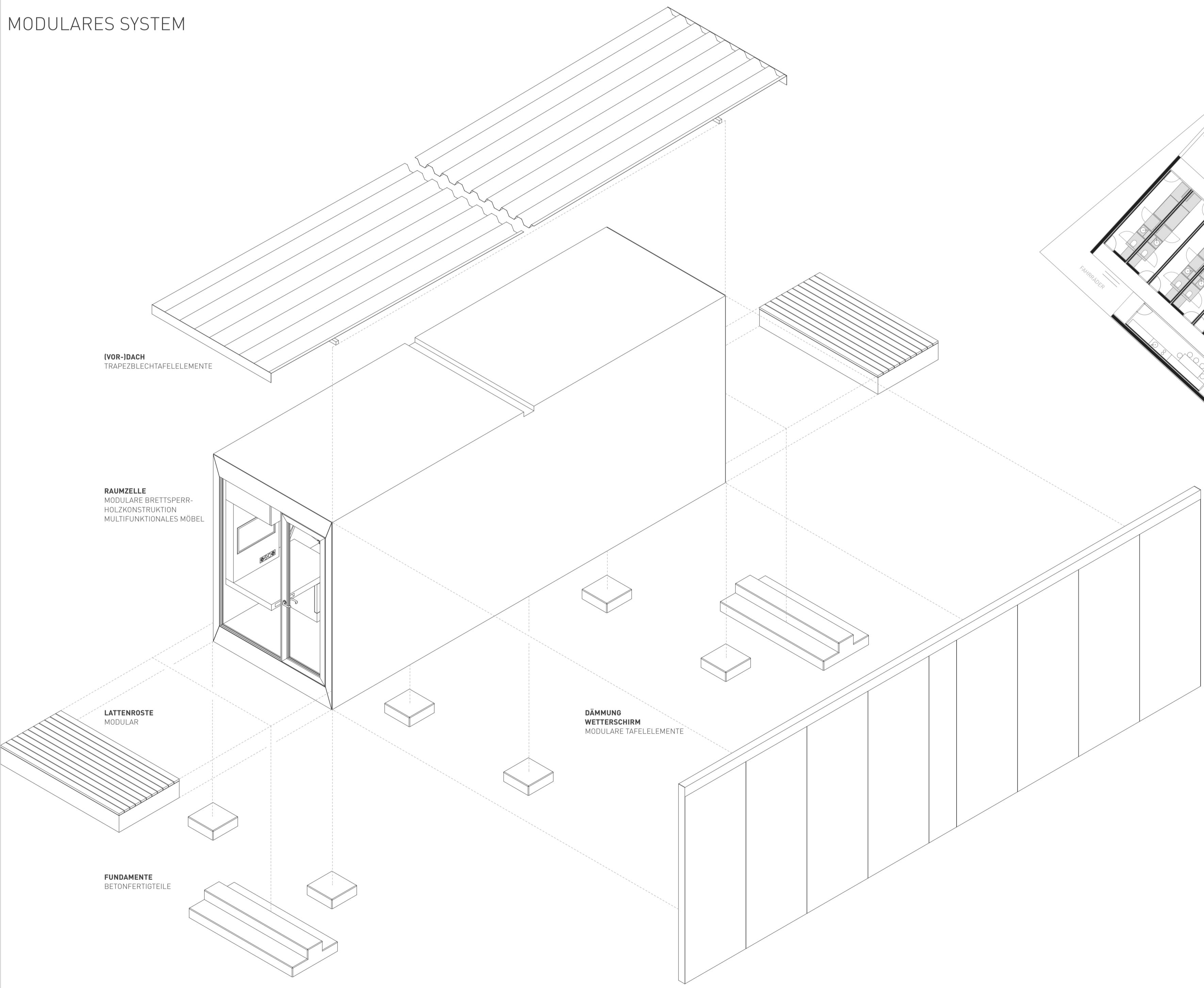
HOFBILDUNG

TURM

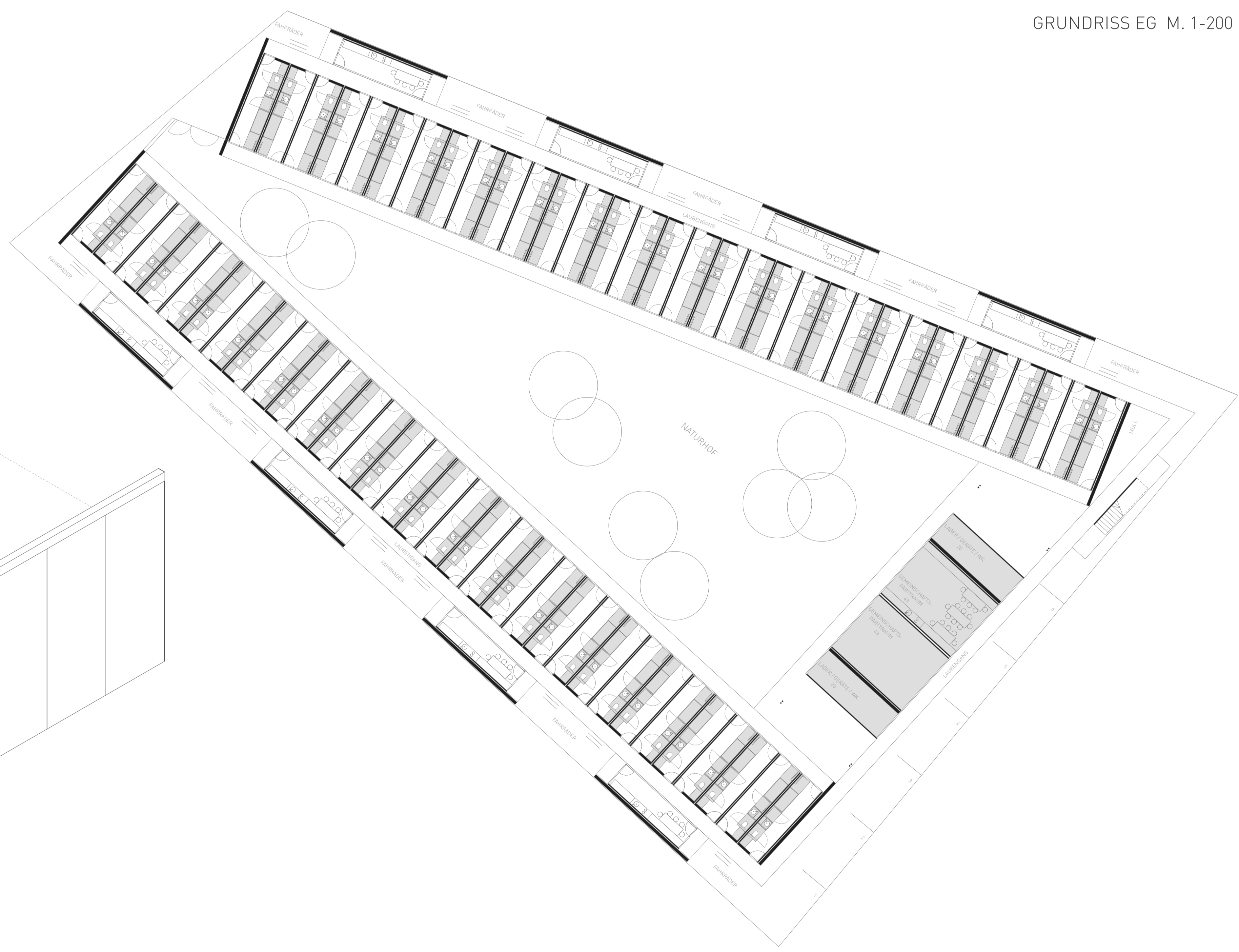
ZEILEN

VERDICHTUNG

MODULARES SYSTEM



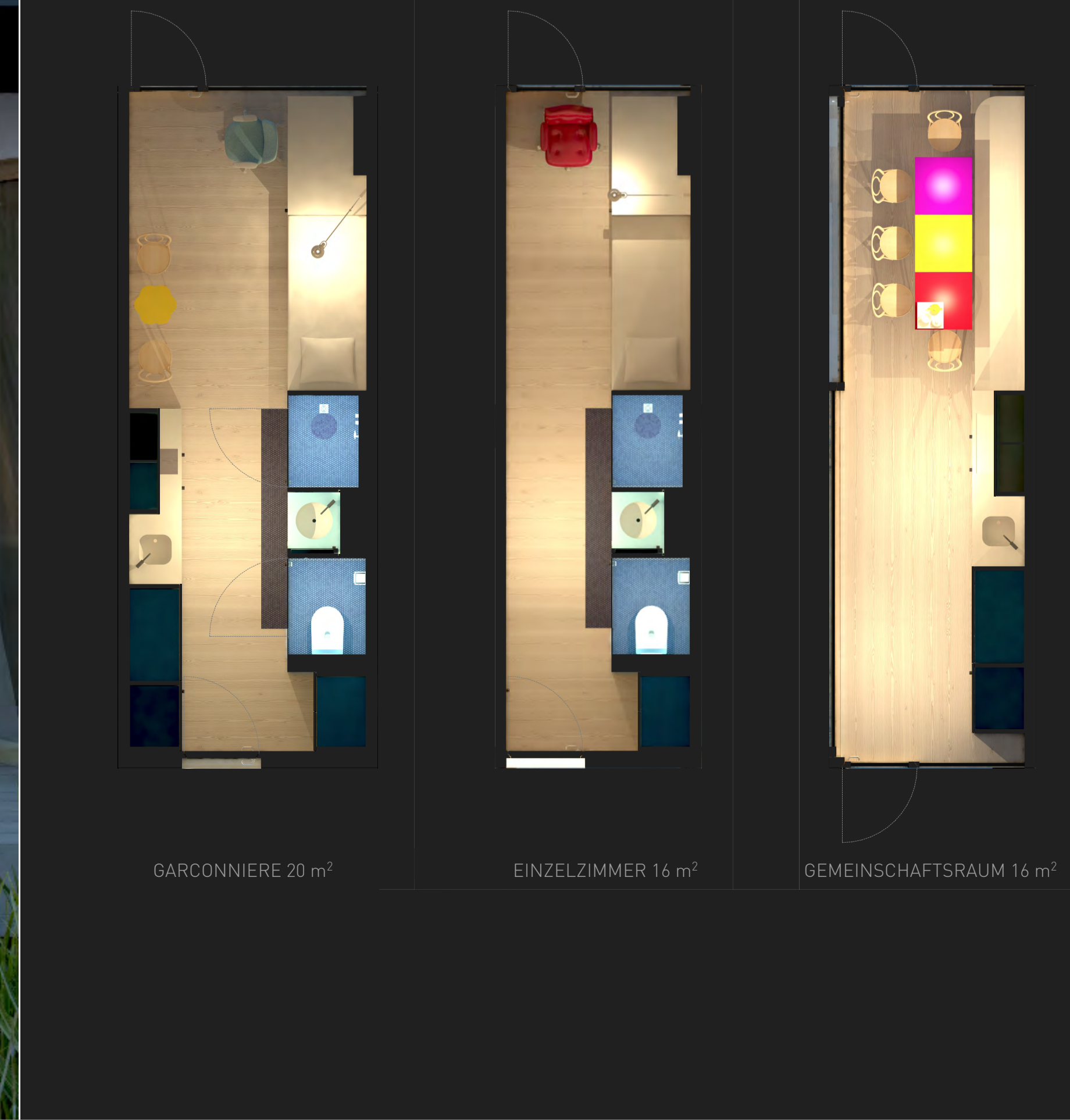
GRUNDRISS EG M. 1-200



MODULARE FASSADE



GRUNDRISSMODULE M. 1-50



GARCONNIERE 20 m²

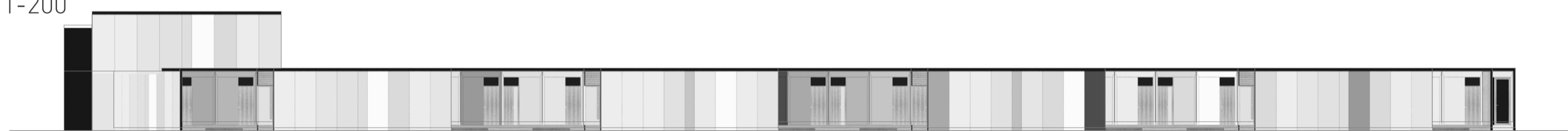
EINZELZIMMER 16 m²

GEMEINSCHAFTSRAUM 16 m²

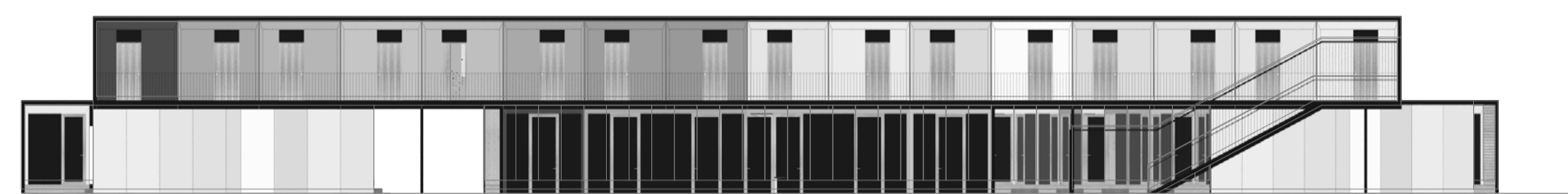


SCHNITTPERSPEKTIVE (MULTIFUNKTIONALES MOBEL GESCHLOSSEN)

ANSICHT NORD M. 1-200



ANSICHT OST M. 1-200



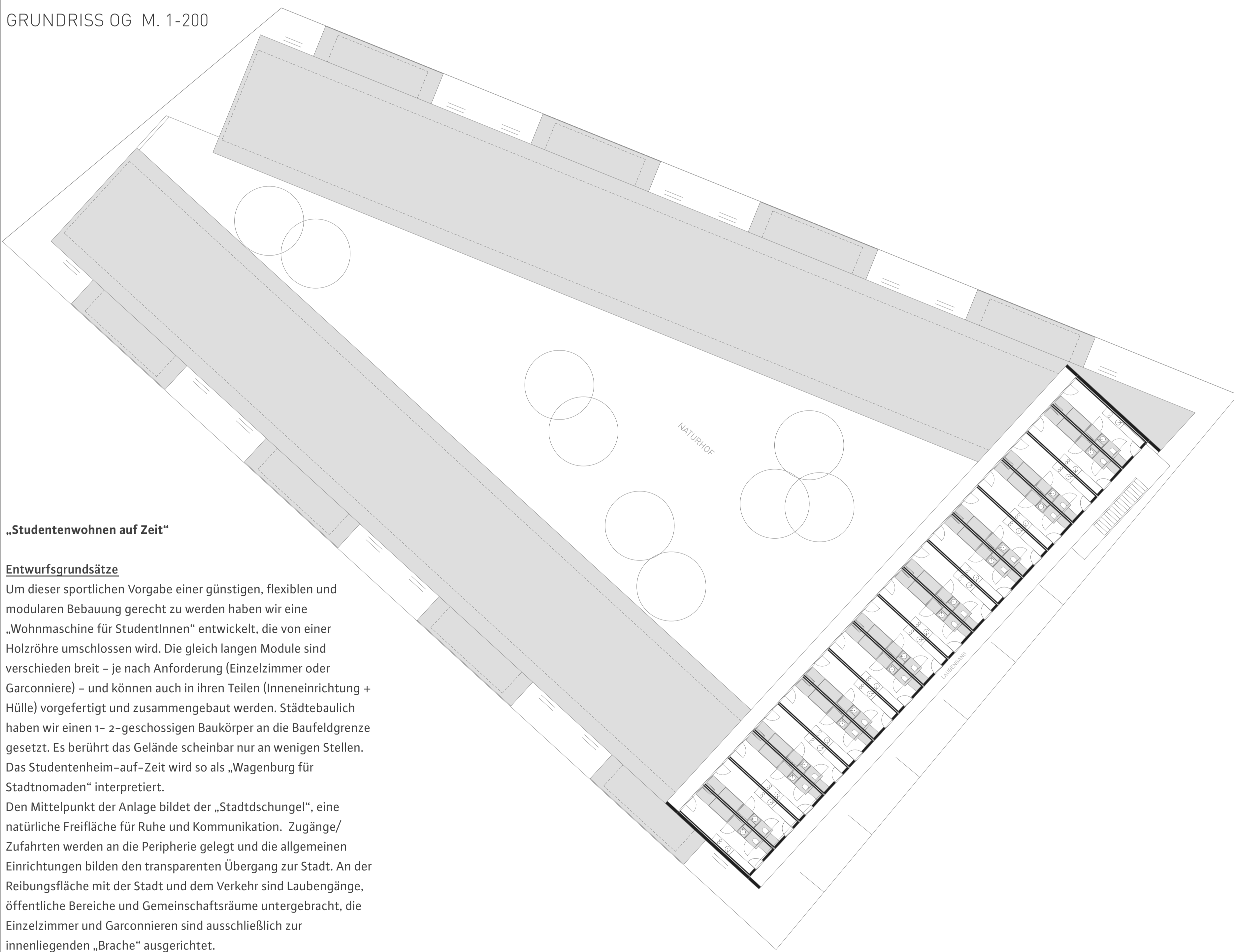
ANSICHT SÜD M. 1-200



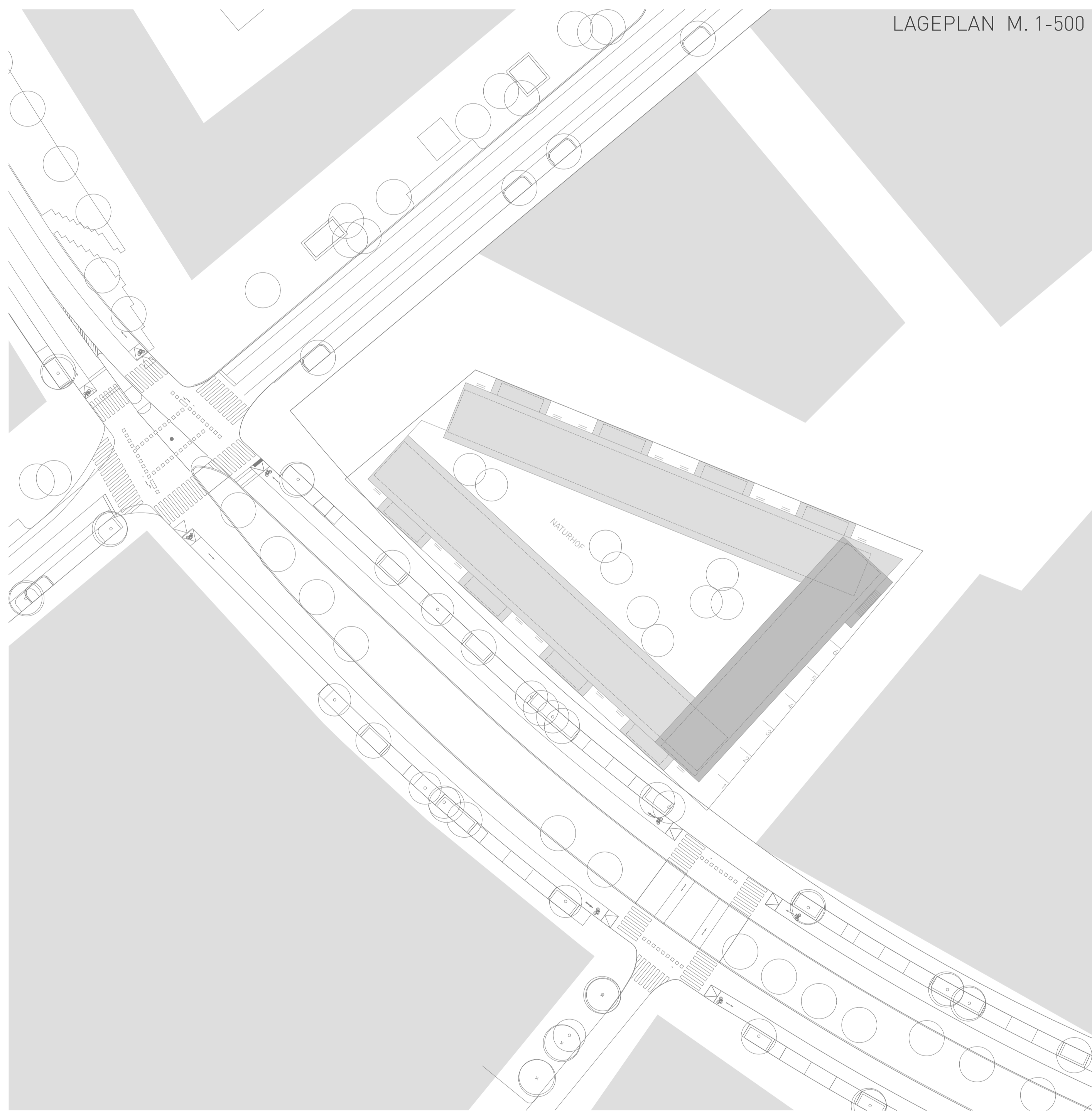
ANSICHT WEST M. 1-200



GRUNDRISS OG M. 1-200



LAGEPLAN M. 1-500



„Studentenwohnen auf Zeit“

Entwurfsgrundsätze

Um dieser sportlichen Vorgabe einer günstigen, flexiblen und modularen Bebauung gerecht zu werden haben wir eine „Wohnmaschine für StudentInnen“ entwickelt, die von einer Holzröhre umschlossen wird. Die gleich langen Module sind verschieden breit - je nach Anforderung (Einzelzimmer oder Garconniere) - und können auch in ihren Teilen (Inneneinrichtung + Hülle) vorgefertigt und zusammengebaut werden. Städtebaulich haben wir einen 1-2-geschossigen Baukörper an die Baufeldgrenze gesetzt. Es berührt das Gelände scheinbar nur an wenigen Stellen. Das Studentenheim-auf-Zeit wird so als „Wagenburg für Stadtnomaden“ interpretiert. Den Mittelpunkt der Anlage bildet der „Stadtschunel“, eine natürliche Freifläche für Ruhe und Kommunikation. Zugänge/Zufahrten werden an die Peripherie gelegt und die allgemeinen Einrichtungen bilden den transparenten Übergang zur Stadt. An der Reibungsfläche mit der Stadt und dem Verkehr sind Laubengänge, öffentliche Bereiche und Gemeinschaftsräume untergebracht, die Einzelzimmer und Garconnieren sind ausschließlich zur innenliegenden „Brache“ ausgerichtet.

FASSADENSCHNITT M. 1-20

FASSADENSTUDIE



DACHAUFBAU  
TRAPEZBLECH  
HINTERLÜFTUNG  
NETZKABEL - BREITEN  
DÄMMUNG LÜFTERKONSTR.  
DAMPFBREMME  
BREITSPERRHOLZ

AUFBAU TRENNWAND  
BREITSPERRHOLZ  
WINDPAPIER  
DÄMMUNG T-DIOPH. SCHWERR  
BREITSPERRHOLZ

BODENAUFBAU  
BREITSPERRHOLZ  
WINDPAPIER  
DÄMMUNG LÜFTERKONSTR.  
LÜFTERKONSTR.

WANDAUFBAU  
BREITSPERRHOLZ  
WINDPAPIER  
DÄMMUNG  
HINTERLÜFTUNG  
HW-FASSADENBEL.